

Phonétique du français

Jour 1

Bienvenue en phonétique!

- **Prise de contact:**

- Emilie Destruel Johnson
- Ph.D en linguistique, UT Austin 2013
- Originaire de Toulouse, France.
- Habite aux Etats-Unis depuis 2005.

- **Brèves présentations:**

- Nom,
- Majeur,
- Raison pour laquelle vous êtes dans ce cours,
- Expérience avec la linguistique/ les langues,
- Quelque chose de spécial sur vous.



Questions de réflexion (p.1-2)

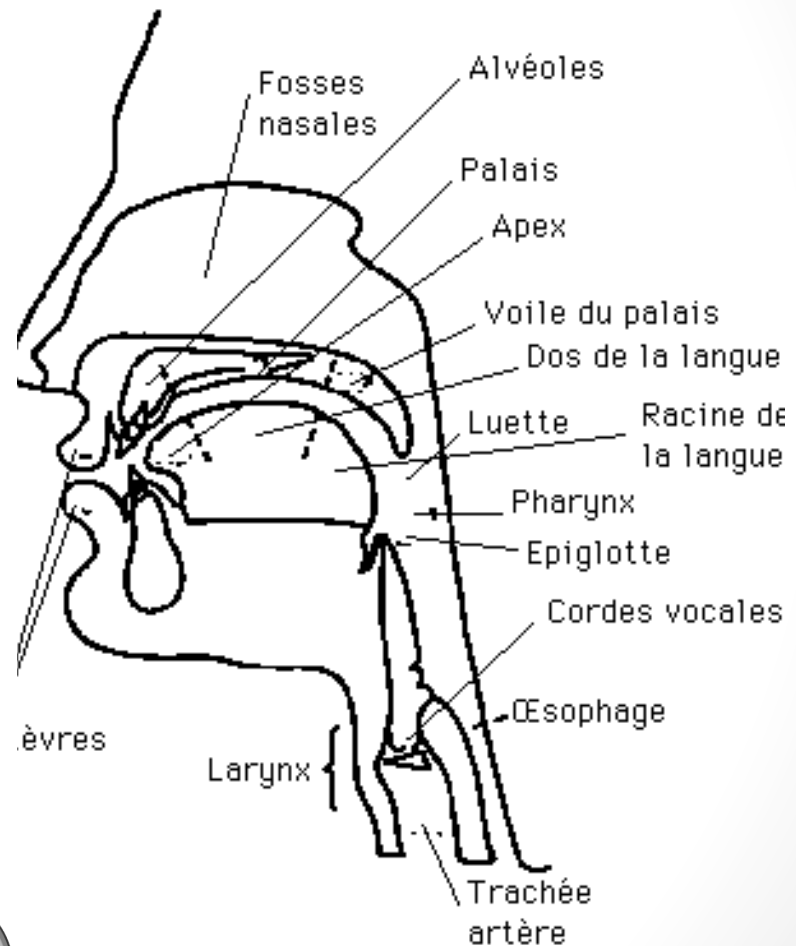
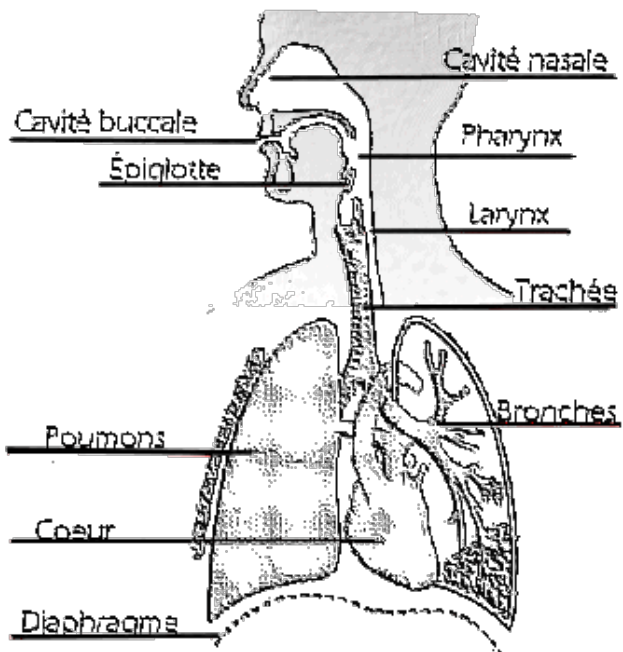
- **Les sons**

- Q1: Une source d'air et une cavité pour transformer l'air en son. Dans le corps humain, la source d'air est **les poumons** et les autres éléments se trouvent dans **la gorge**.
- Q2: Tout ce qui est devant le palais dur.
- Q3: 20 consonnes et 6 voyelles.
- Q4: Oui et non.
- Q5: Canada, lac, vif, actif, sur.
- Q6:
 - ver, vers, vert, verre (homophones),
 - Les poules du couvent couvent. Strasbourg est à l'est de Paris. (homographes).

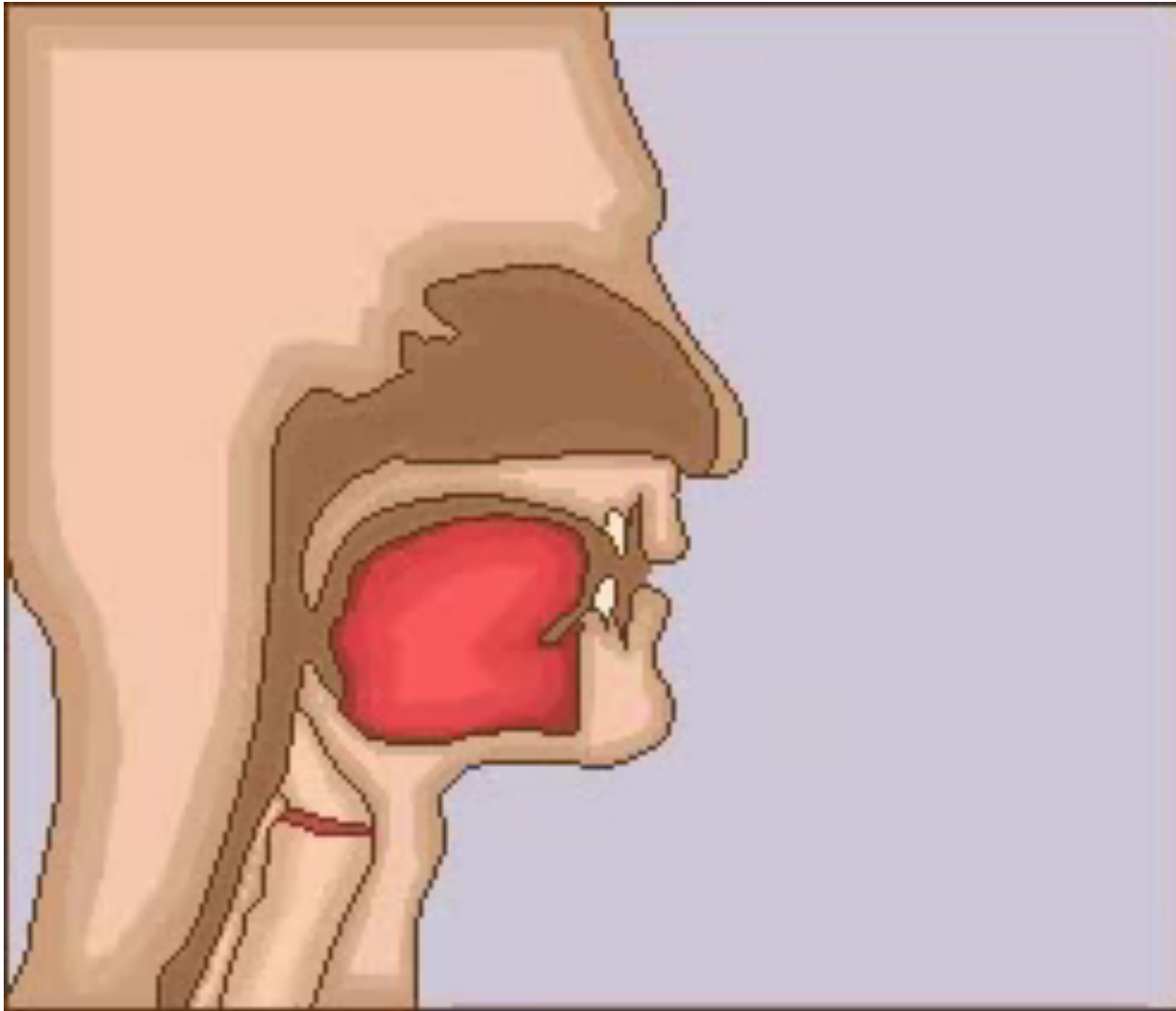
1- Géographie : la France (ex A p.2)



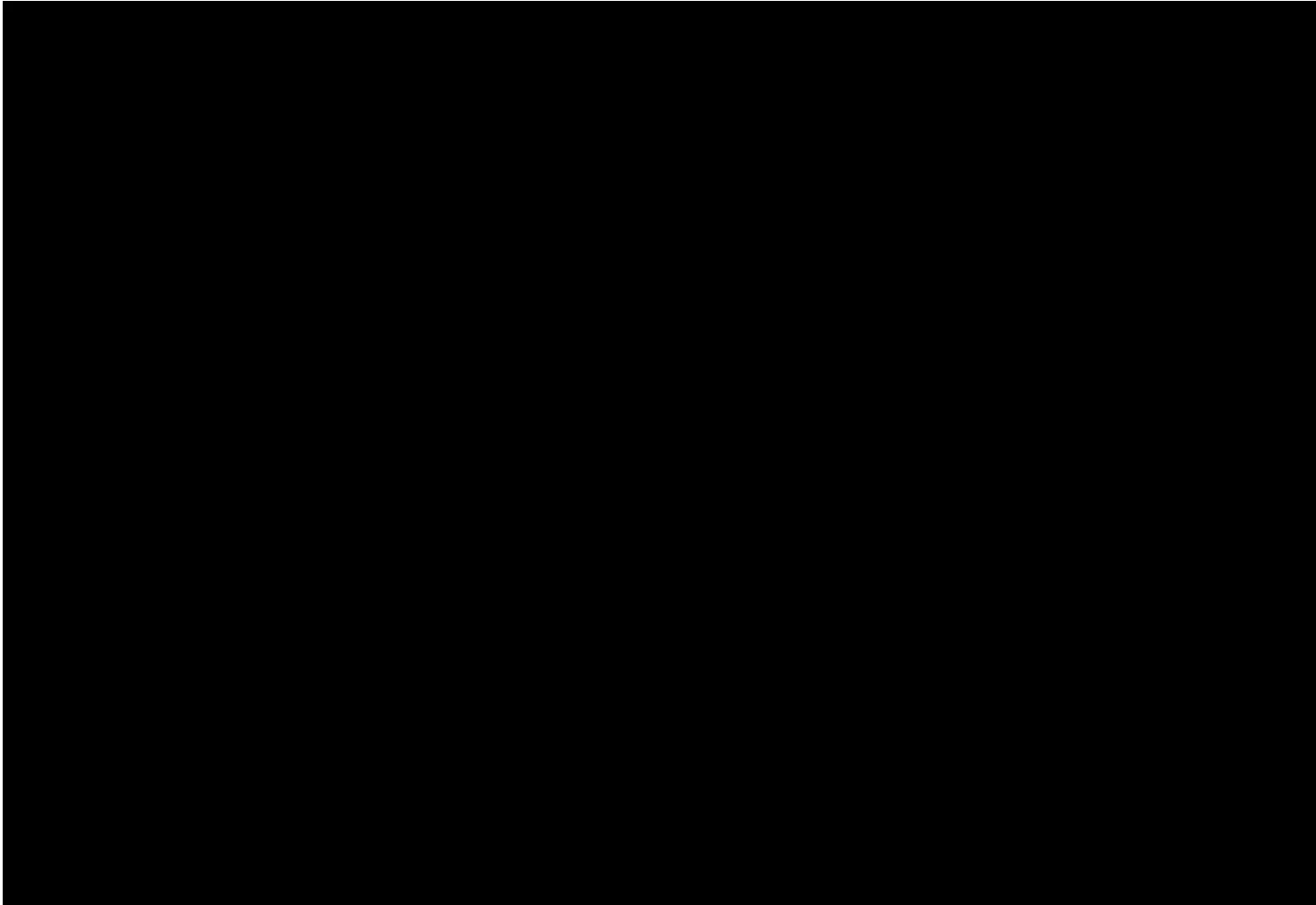
2- Les organes de la parole (ex B p.4)



La production de la parole



La production de la parole



3- Les symboles de l'API (ex C p. 5)



- Combien de consonnes orthographiques y a-t-il en français? et de voyelles?
- Quelles sont certaines des raisons pour lesquelles on utilise un alphabet phonétique au lieu d'orthographique?
 - Donnez des exemples
- Quel symbole (ou lesquels) est le plus difficile pour vous?
 - Les plus faciles?
 - pourquoi?

Les consonnes (1)

Symbole API	Exemples
b	b eau
d	d oux
f	f estival, ph armacie
g	g uerre
k	k ilo, psych ch ology
l	l oup, ville
m	f em me, m ur
n	bon nn e, n atif
p	p assé
s	gar ç on, scie , opt ion
t	t out, thé
v	v ilain, neuf h heures
z	has z ard, z éro








Les consonnes (2)

Symbole API	Exemples
ɲ	agneaux
ʁ	roue, rhume
ʃ	shampooing, chou
ʒ	jour
ŋ 	camping, bingo
dʒ	jazz, budget
tʃ	ciao

Les semi-voyelles

Symbole API	Exemples
j	y eux, trava il
w	ou i, Gu u adeloupe
ɥ	h u it

Les voyelles

Symbole API	Exemples
a	ma a man, sa a medi
e	é tudiant 
ɛ	l e cture, mer e credi 
ə	de a main, mer e credi 
œ	so e ur, me u rtre 
ø	je u di, he u reuse 
o	a ussi, be a ucoup 
ɔ	so r tir, po r ter, bo l 
u	lo u p, no u veau
y	bu u reau, ru e
i	jolie

Les voyelles nasales

Symbole API	Exemples
ɛ̃	im possible, pa in
ɑ̃	da n ger, cha m pagne
ɔ̃ /or õ (in your book)	bo n bon
œ̃	un , parf um

Discrimination : est-ce que vous entendez les différents sons?

- Exercice D p.12



Déchiffrage

- [fvaεvηει]

Déchiffrage

- [fʁatɛʁnɛl] *fraternel(s)*

Déchiffrage

- [fʁatɛʁnɛl] *fraternel(s)*
- [fʁãs]

Déchiffrage

- [fʁatɛʁnɛl] *fraternel(s)*
- [fʁãs] *France*

Déchiffrage

- [fʁatɛʁnɛl] *fraternel(s)*
- [fʁɑ̃s] *France*
- [otobys] *autobus*

Déchiffrage

- [fʁatɛʁnɛl] *fraternel(s)*
- [fʁɑ̃s] *France*
- [otobys] *autobus*
- [mɔ̃ʁeal]

Déchiffrage

- [fʁatɛʁnɛl] *fraternel(s)*
- [fʁãs] *France*
- [otobys] *autobus*
- [mɔ̃ʁeal] *Montréal*

Déchiffrage

- [fʁatɛʁnɛl] *fraternel(s)*
- [fʁãs] *France*
- [otobys] *autobus*
- [mɔ̃ʁeal] *Montréal*
- [dɑ̃vwav] *Montréal*

Déchiffrage

- [fʁatɛʁnɛl] *fraternel(s)*
- [fʁɑ̃s] *France*
- [otobys] *autobus*
- [mɔ̃ʁeal] *Montréal*
- [dəvwaʁ] *devoir(s)*

Déchiffrage

- [fʁatɛʁnɛl] *fraternel(s)*
- [fʁɑ̃s] *France*
- [otobys] *autobus*
- [mɔ̃ʁeal] *Montréal*
- [dɔvwaʁ] *devoir(s)*
- [lyniʁɛʁsite] *université*

Déchiffrage

- [fʁatɛʁnɛl] *fraternel(s)*
- [fʁɑ̃s] *France*
- [otobys] *autobus*
- [mɔ̃ʁeal] *Montréal*
- [dɔvwaʁ] *devoir(s)*
- [lynivɛʁsite] *l'université*

Déchiffrage

- [fʁatɛʁnɛl] *fraternel(s)*
- [fʁɑ̃s] *France*
- [otobys] *autobus*
- [mɔ̃ʁeal] *Montréal*
- [dɔ̃vwaʁ] *devoir(s)*
- [lynivɛʁsite] *l'université*
- [zə kɔ̃ʁvɑ̃ tʁɛ bjɛ̃ la kɛstjɔ̃ mɛ zə nə kɔ̃ne pa la vɛpɔ̃s].

Déchiffrage

- [fʁatɛʁnɛl] *fraternel(s)*
- [fʁɑ̃s] *France*
- [otobys] *autobus*
- [mɔ̃ʁeal] *Montréal*
- [dəvwaʁ] *devoir(s)*
- [lynivɛʁsite] *l'université*
- [zə kɔ̃ʁvɑ̃ tʁɛ bjɛ̃ la kɛstjɔ̃ me zə nə kɔ̃ne pa la ʁɛpɔ̃s].
 - *je comprends très bien la question, mais je ne connais pas la réponse*
- <http://ipa.typeit.org/full/>
- <http://french.about.com/library/pronunciation/bl-ipa-french.htm>